

④ ログインする(とびうめネットの利用開始)

①「とびうめネット」をタップします
⇒ログイン画面が表示されます

②「ユーザー名」をタップすると
キーボードが表示されます

③「参加承認書」に記載されているログインIDと
パスワードを入力しログインボタンをタップします
※パスワードは「●」で表示されます

Safariはパスワードを保存しません。“tobiurne-net.jp”がパスワードを保存しないよう要求しました

このサイトではポップアップ
ウィンドウが開きます

「とびうめネット」をタップした際に
メッセージが表示された場合は、
許可ボタンをタップしてください

④「とびうめネット」ボタンをタップします

⑤患者基本情報一覧画面が表示されます。

Point
「とびうめネット」を終了する場合は、
業務画面の右上にある閉じるボタンをタップします
次に、ホーム画面(下図参照)の右上にある
ログアウトボタンをタップします
⇒ログイン画面に戻ります

⑤ 患者基本情報を入力する

①「新規」をタップします

②「自施設患者ID」(カルテ番号)を入力し
次の項目(カナ氏名)をタップします

③OKボタンをタップします

④氏名・生年月日・性別を入力し
次へボタンをタップします

Point
地域の緊急時紹介先医療機関全ての
を
タップすると、地区の選択画面が表示されます

Point
緊急時紹介先医療機関の
をタップすると、
医療機関選択画面が表示されます

Point
画面左部の各情報ボタン
(例: 主な病名、処方など)をタップすると、
画面右部に該当する項目が表示されます。
または、画面右側を入力したい項目まで
スライドします

⑤緊急時紹介先医療機関や
連絡先、診療情報などを
入力します

Point
登録できているかを
確認するには、
一度検索を行ってください

⑥入力が終わりましたら、
確定ボタンをタップします

Point
地域の緊急時紹介先医療機関の一覧には、全ての地区が選択された状態で初期表示されます
・診療情報共有の観点から、できたら初期表示(全ての地区を選択)のままにしておいてください

⑥ 患者基本情報を検索・閲覧する

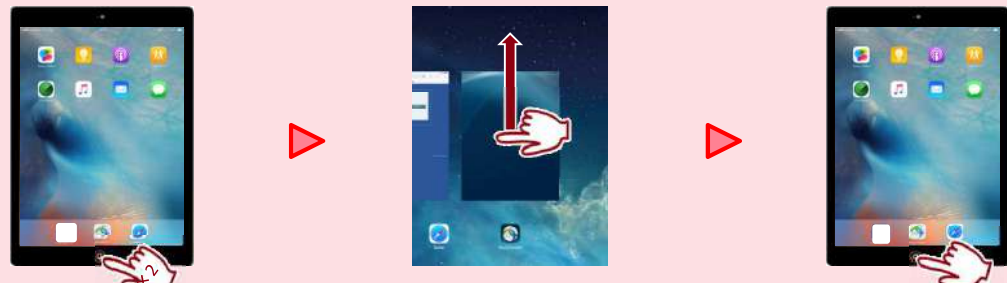
①検索条件を入力し、
検索ボタンをタップします
「施設名」は自施設が表示されます

②検索結果が表示されます
閲覧する患者を選択し、
参照ボタンをタップします

③患者基本情報参照画面(登
録一覧)が表示されます
患者基本情報の登録施設
をタップします

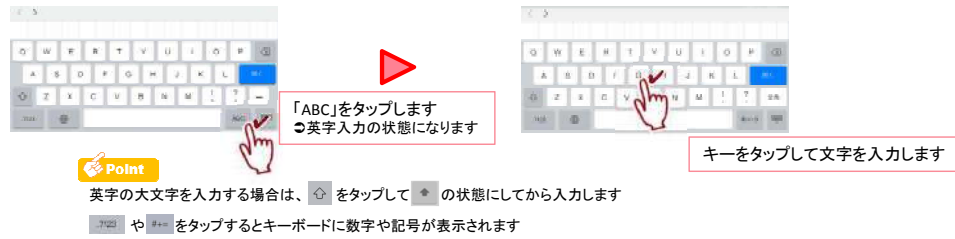
④患者基本情報参照
画面が表示されます

Point
修正ボタンをタップすると
患者情報の修正(更新)が
できます(自施設の患者のみ)



①ホームボタンを2回連続で押します ②「AnyConnect」の画面を上へスライドします ③ホームボタンを1回押してホーム画面を表示します

● 文字入力について ●



● ホーム画面の使い方 ●



●ステータスバー (左)電波状態 (中央)時間 (右)電池残量などが表示

とびうめネットをご利用の際は、電波状態や電池残量をご確認のうえご使用ください

●よく使うアイコン VPN接続する際やとびうめネットを利用する際に使う

●ホームボタン ボタンを押すと、ホーム画面が表示

● よく使うタッチ操作 ●

●タップ 画面にあるアイコンなどを軽く指で触れること 文字入力やアプリの起動などさまざまな操作に使います

●スライド 画面やアイコンなどを上下左右に動かして切り替える操作のこと

◆とびうめネット事務局 公益財団法人 福岡県メディカルセンター 092-476-3809 受付時間 午前9時～午後5時(平日のみ)

お問合せ



救急医療支援システム クイックシート For iPad

患者同意のもと、かかりつけ医が事前に登録した患者基本情報を、ネットワークを経由して、地域で安全に共有できる仕組みが「とびうめネット」です

患者基本情報の登録・参照

本クイックシートでは、とびうめネットの基本的な操作方法について説明しています 詳しい患者基本情報の登録や閲覧・参照方法などの操作方法は、「とびうめネット操作マニュアル for iPad (医師向け)」をご覧ください

①iPadの電源を入れる



本体上部の「電源ボタン」をAppleのマークが出るまで押します 上記の画面が表示されるまでしばらくお待ちください

②ロックを解除する



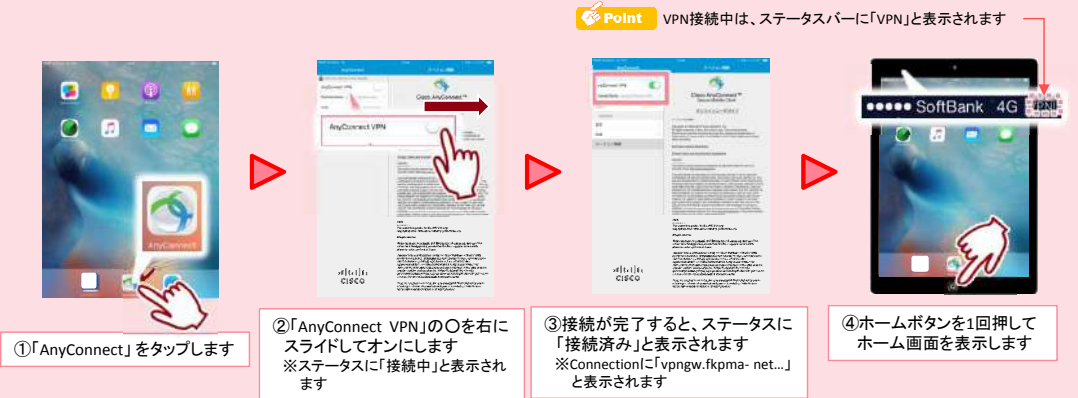
画面を左端から右方向にスライドします



パスコード(4564)を入力します ⇒ホーム画面が表示されます

③VPN接続する

VPN接続中はインターネットを利用できません。VPNを解除すれば通常どおりインターネットなどを利用できます



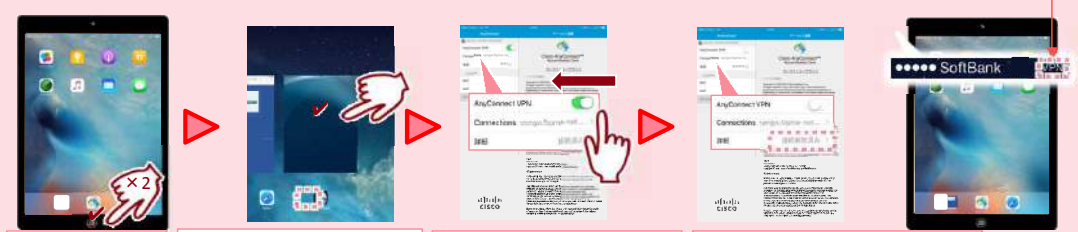
①「AnyConnect」をタップします

②「AnyConnect VPN」の〇を右にスライドしてオンにします ※ステータスに「接続中」と表示されます

③接続が完了すると、ステータスに「接続済み」と表示されます ※Connectionに「vpngw.fkpmg-net...」と表示されます

④ホームボタンを1回押してホーム画面を表示します

VPN解除方法



①2回連続でホームボタンを押します

②「AnyConnect」をタップします ※左右にスライドするとアプリを探することができます

③「AnyConnect VPN」の〇を左へスライドしてオフにします

④接続が解除されると、ステータスに「接続解除済み」と表示されます

ステータスバーの「VPN」はなくなります