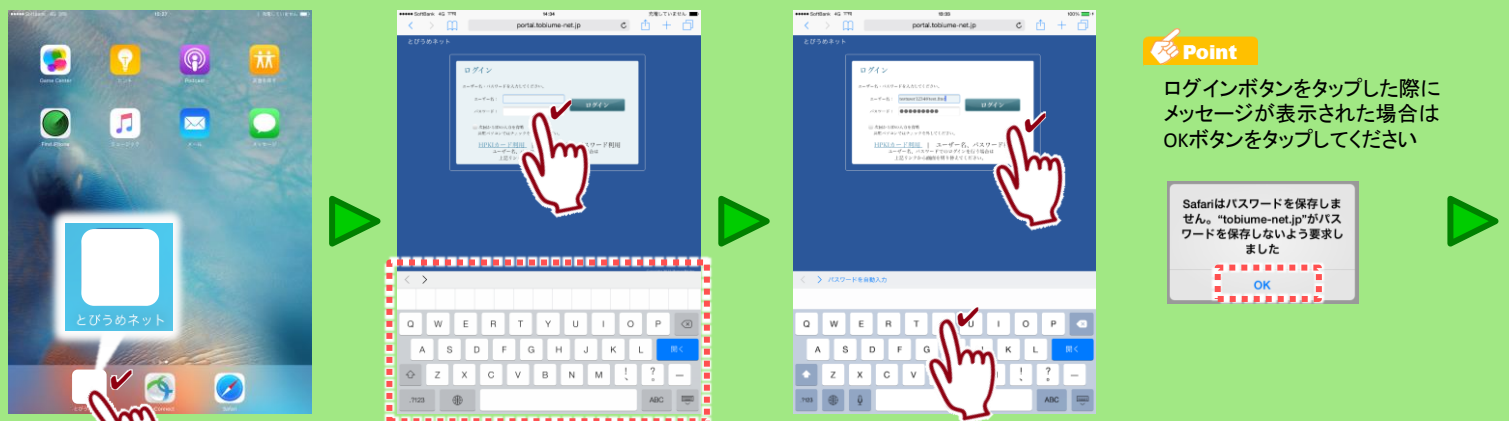


④ログインする(とびうめネットの利用開始) P.14

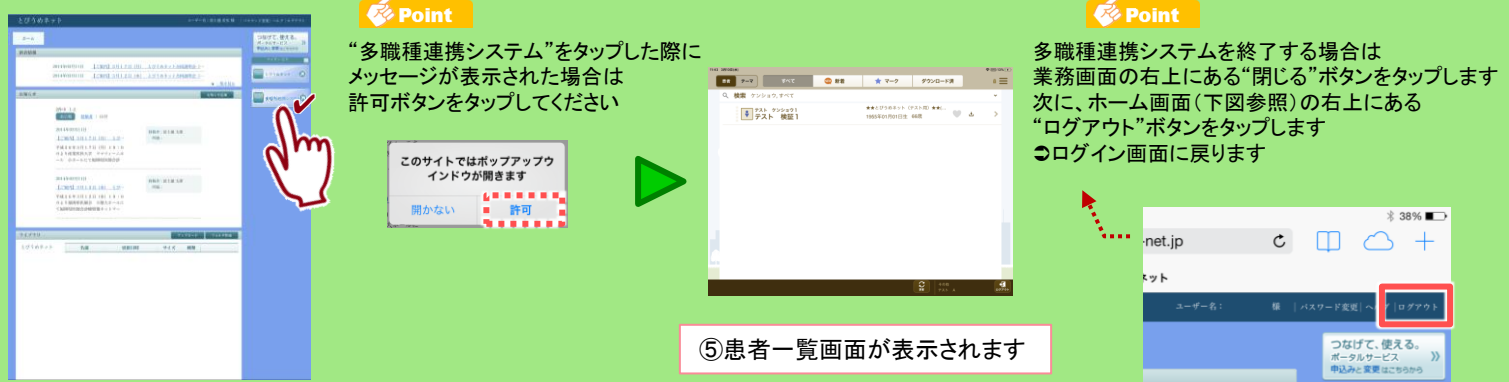


①“とびうめネット”をタップします
⇒ログイン画面が表示されます

②“ユーザー名”をタップすると
キーボードが表示されます

③「参加承認書」に記載されているログインIDと
パスワードを入力し“ログイン”ボタンをタップします
※パスワードは「●」で表示されます

Point
Safariはパスワードを保存しません。“toblume-net.jp”がパスワードを保存しないよう要求しました



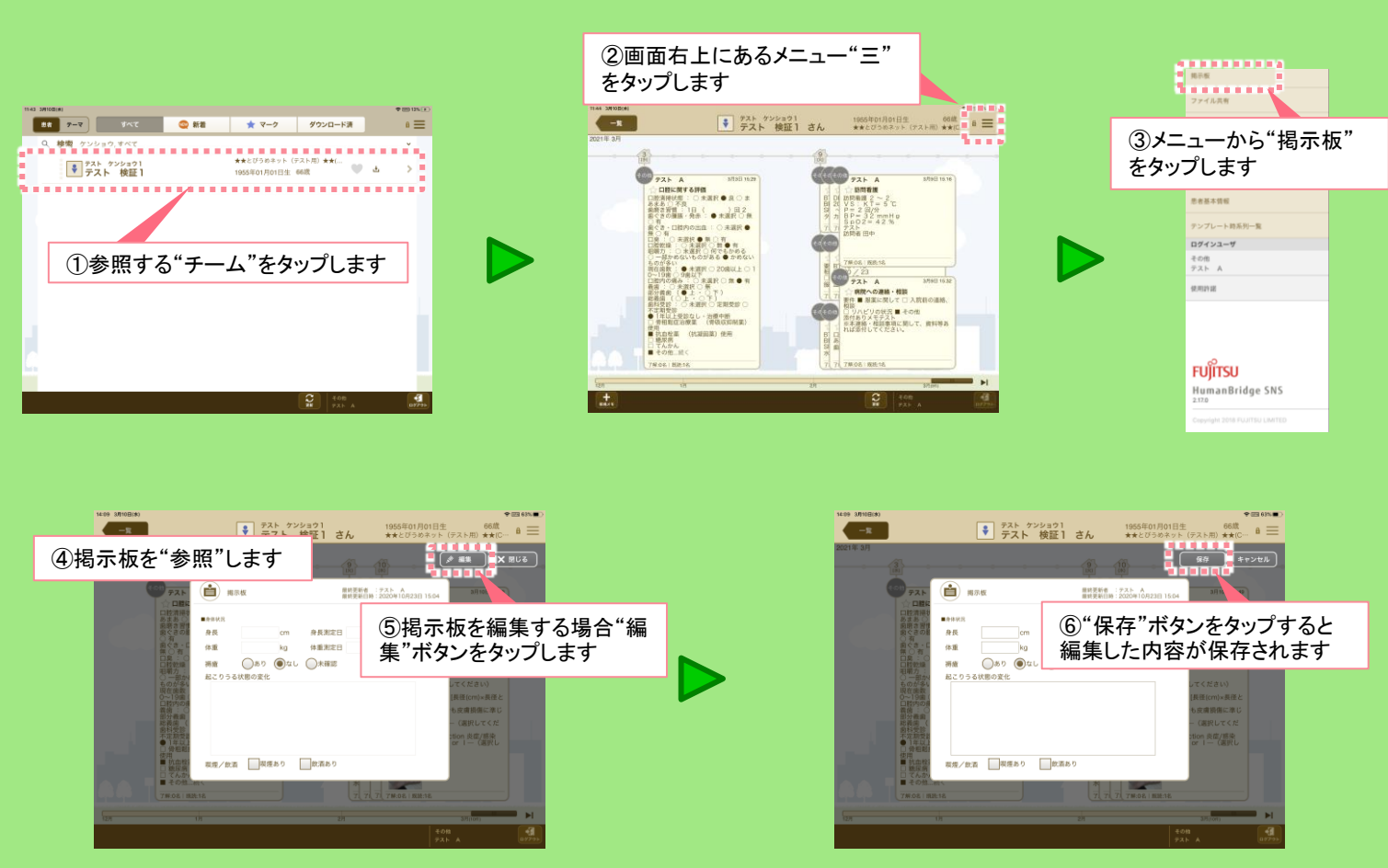
④“多職種連携システム”をタップします

Point
“多職種連携システム”をタップした際に
メッセージが表示された場合は
許可ボタンをタップしてください

⑤患者一覧画面が表示されます

Point
多職種連携システムを終了する場合は
業務画面の右上にある“閉じる”ボタンをタップします
次に、ホーム画面(下図参照)の右上にある
“ログアウト”ボタンをタップします
⇒ログイン画面に戻ります

⑤掲示板を参照・入力する



①参照する“チーム”をタップします

②画面右上にあるメニュー“三”
をタップします

③メニューから“掲示板”
をタップします

④掲示板を“参照”します

⑤掲示板を編集する場合“編
集”ボタンをタップします

⑥“保存”ボタンをタップすると
編集した内容が保存されます

Point
検索期間の初期値は過去3ヶ月です

⑥スケジュール参照・編集する



①メニューから
“テンプレート時系列一覧”
をタップします

②予定を入力する日をタップします

③“予定追加”ボタンをタップします

④入力したら“登録”ボタンをタップします

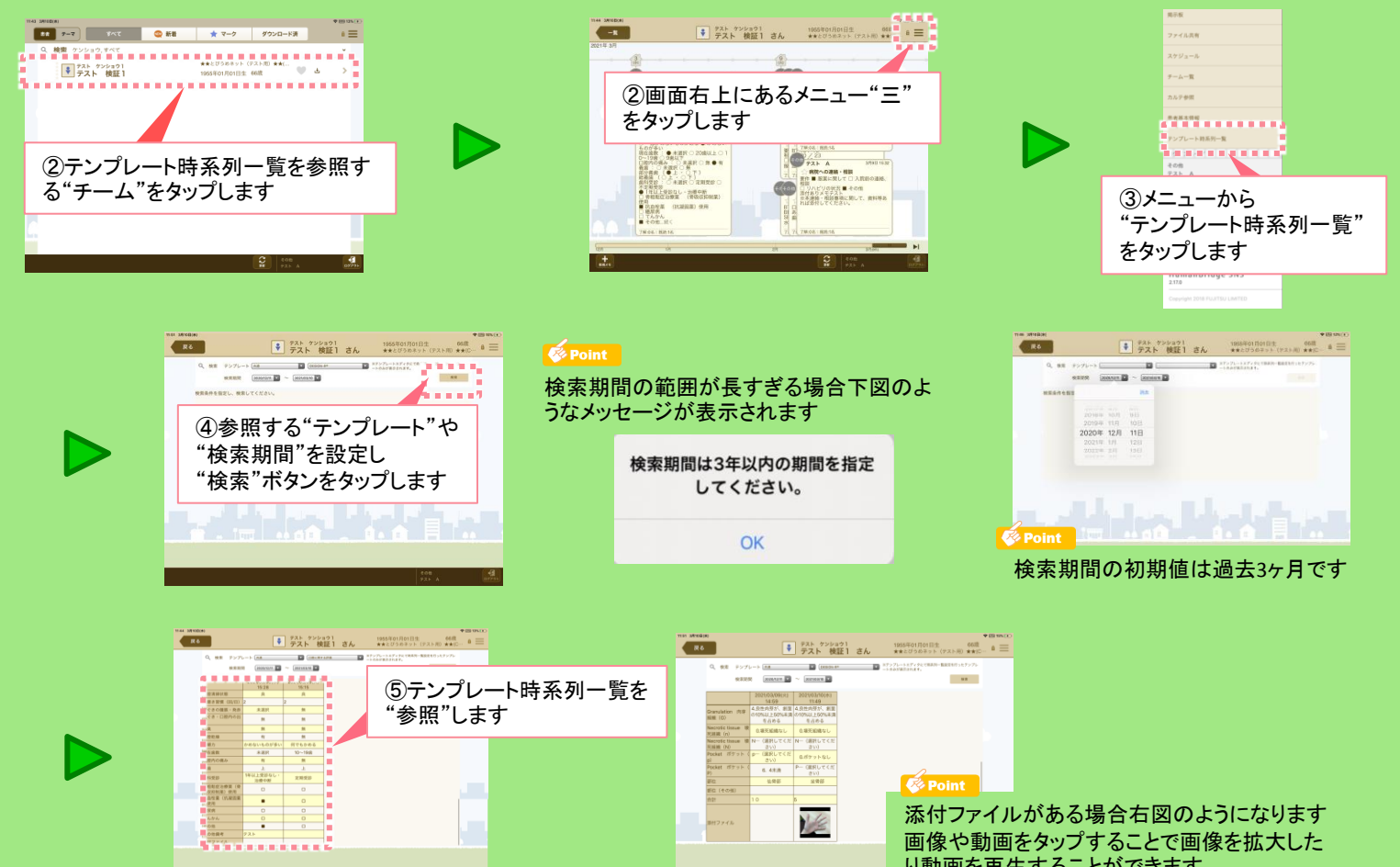
⑤スケジュールに予定が追加されます

⑥修正する場合予定をタップします

⑦“修正”ボタンをタップします

Point
繰り返し予定を入れる場合
“編集”から設定して頂くことで
次回から同じ日や月、曜日に自動で入力
されるようになります

⑦テンプレート時系列一覧の参照



②画面右上にあるメニュー“三”
をタップします

③メニューから
“テンプレート時系列一覧”
をタップします

④参照する“テンプレート”や
“検索期間”を設定し
“検索”ボタンをタップします

⑤テンプレート時系列一覧を
“参照”します

Point
検索期間の範囲が長すぎる場合下図のよ
うなメッセージが表示されます

検索期間は3年以内の期間を指定
してください。

Point
添付ファイルがある場合右図のようになります
画像や動画をタップすることで画像を拡大したり
動画を再生することができます



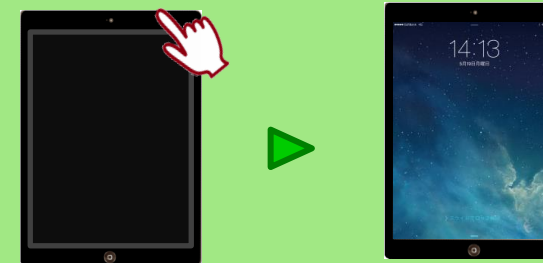
多職種医療連携システム クイックシート For iPad

患者同意のもと、かかりつけ医が事前に登録した患者基本情報を、ネットワークを経由して、地域で安全に共有できる仕組みが「とびうめネット」です。

掲示板・スケジュール・テンプレート時系列一覧 基本操作 iPad 編

本クイックシート for iPadでは、掲示板・スケジュールの参照、作成、編集、時系列一覧参照の基本的な操作方法について説明しています

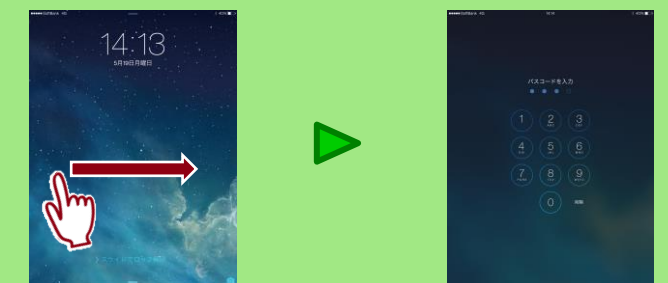
① iPadの電源を入れる P.8



本体上部の“電源ボタン”をAppleのマークが出るまで押します

上記の画面が表示されるまでしばらくお待ちください

② ロックを解除する P.8



画面を左端から右方向にスライドします

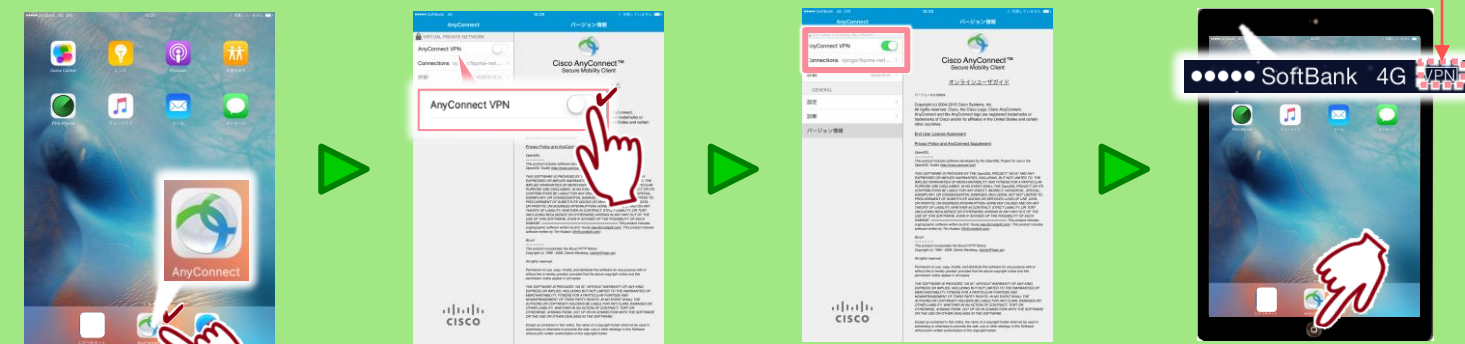
パスコード(4564)を入力します → ホーム画面が表示されます

③ VPN接続する P.12



Point

VPN接続中、インターネットは利用できません。VPNを解除すれば通常どおりインターネットなどを利用できます



① “AnyConnect”をタップします

② 「AnyConnect VPN」の○をタップしてオンにします
※詳細に「接続中」と表示されます

③ 接続が完了すると、詳細に「接続済み」と表示されます
※Connectionに「vpngw.fkpm-net...」と表示されます

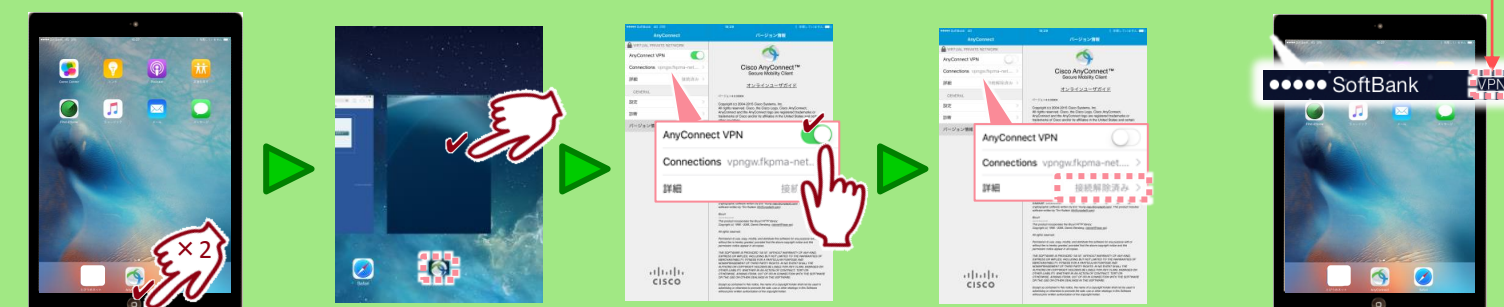
④ ホームボタンを1回押してホーム画面を表示します



Point

VPN接続中は、ステータスバーに「VPN」と表示されます

VPN解除方法 P.31



① 2回連続でホームボタンを押します

② “AnyConnect”をタップします
※左右にスライドするとアプリを探すことができます

③ 「AnyConnect VPN」の○を左へスライドしてオフにします

④ 接続が解除されると、接続に「接続解除済み」と表示されます



Point

ステータスバーの「VPN」はなくなります

お問合せ

◆とびうめネット事務局

公益財団法人 福岡県メディカルセンター

092-476-3809

受付時間 午前9時～午後5時（平日のみ）